

令和元年（2019年）6月吉日

関係機関の皆様

聖泉大学  
地域連携交流センター長  
間 文彦

## 2019年度 聖泉大学 公開講座について（ご案内）

拝啓 初夏の候 ますますご清栄のこととお慶び申し上げます。

平素は本学の教育・研究活動につきましてご理解・ご協力を賜り、誠にありがとうございます。

聖泉大学地域連携交流センターでは、大学で取り組んでいる教育・研究成果を公開し、地域社会の生涯教育・健康・文化の発展に貢献することを目的として公開講座を実施しております。

この度、「多職種協働のプレパレーションの実際」を開催いたします。つきましては、関係機関の皆様にご案内をさせていただきたく存じますので、チラシの配布と周知についてご協力をいただきますよう、ご高配の程よろしくお願い申し上げます。

敬 具

### ◆シンポジウム 「多職種協働プレパレーションの実際」

日 時： 2019年8月10日（土） 13：30～15：00

対 象： 子どもと関わる医療職（医師、看護師、検査技師など）、保育士

主 催： 聖泉大学 地域連携交流センター

協 賛： 彦根・長浜地域における学術文化教育基盤形成を目的とした大学・短期大学・地域連携プラットフォーム事業連携協議会

後 援： 彦根市、彦根市社会福祉協議会

#### 【お問い合わせ】

聖泉大学・地域連携交流センター

〒521-1123 滋賀県彦根市肥田町 720 番地

TEL 0749-43-7510 FAX 0749-43-5201

E-mail renkei@seisen.ac.jp

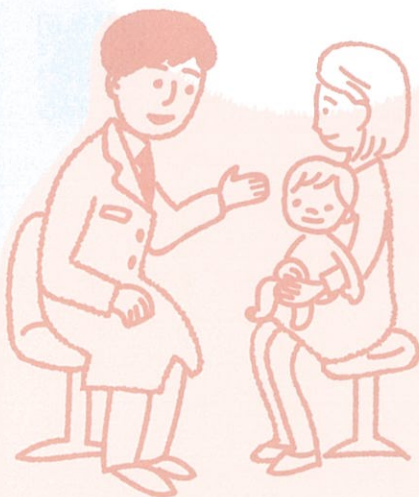
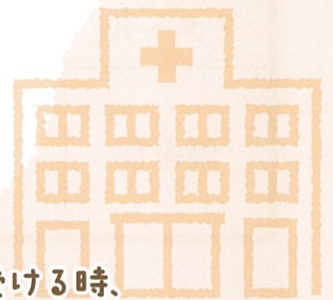
URL <https://www.seisen.ac.jp/>

シンポジウム

# 多職種連携の プレパレーションの

# 実際

要申込  
参加無料 / 定員  
100名



子どもが点滴や注射といった医療処置を受ける時、  
痛いことは当たり前？怖いことは少し我慢？

このような状況で子どもの権利は守られているでしょうか。

今回のシンポジウムでは、子どものプレパレーションに先駆的に取り組んでおられる  
看護師、医師、医療保育士の方々から、どのように援助しているか、  
多職種で取り組むプレパレーションの方法、内容などをお話いただきます。  
子どもと関わる医療職の皆さんの参加をお待ちしております。

2019年 **8月10日** 土 13:30 ~ 15:00  
(受付 13:00 ~)

**会場** 聖泉大学 455教室 滋賀県彦根市肥田町720

- 講師**
- 赤松志麻 氏 大阪医科大学附属病院 小児看護専門看護師
  - 式庄晃子 氏 富山県立中央病院 看護師・HPS
  - 原崎正士 氏 静岡県立総合病院 小児科医
  - 小長谷秀子 氏 静岡県立総合病院 保育士・HPS

**司会** 古株ひろみ 滋賀県立大学 人間看護学部 教授

**対象** 子どもと関わる医療職(医師、看護師、検査技師など) および保育士

**企画** 子どものプレパレーション検討会  
(代表 流郷千幸)

## プレパレーションとは？

子どもが入院や治療、検査を受けるときに行う、子どもの発達に合わせた説明や配慮のことをいいます。説明によって、子どもの恐怖心や不安を最小限にし、その子なりに入院や検査に向かえるように、子どもの頑張りを引き出すことが目的です。



### シャトルバス



講座開始・終了に合わせて  
稲枝⇄大学間にシャトルバスを運行します

お問合せ  
お申込み

聖泉大学 地域連携交流センター 公開講座係

TEL 0749-43-7510

聖泉大学 公開講座

検索

E-mail renkei@seisen.ac.jp <https://www.seisen.ac.jp/>

講座へのお申込み  
はこちらからどうぞ  
QRコードを読み込むと  
申込フォームがひらきます



聖泉大学はSDGsの視点を踏まえ  
公開講座を実施しています

# シンポジウム「多職種協働プレパレーションの実際」 受講申し込み用紙 FAX: 0749-43-5201

氏名	ふりがな		
	お名前		
ご住所	(〒 )		
電話番号		FAX 番号	
Eメール			
備考欄			

## 申し込み方法



**スマートフォンから** 講座へのお申込みはこちらからどうぞ  
QRコードを読み込むと申込フォームがひらきます



受講をご希望の方は、電話・はがき・FAX・Eメール・ホームページの申込フォームのいずれかにて、お申し込みください。その際、次の必要事項をお知らせください。

- ①受講希望講座名、②お名前(ふりがな)、③郵便番号、④ご住所、⑤電話番号

## お問合せ・申し込み

聖泉大学 地域連携交流センター 公開講座係

〒521-1123 滋賀県彦根市肥田町720

**TEL 0749-43-7510 FAX 0749-43-5201**

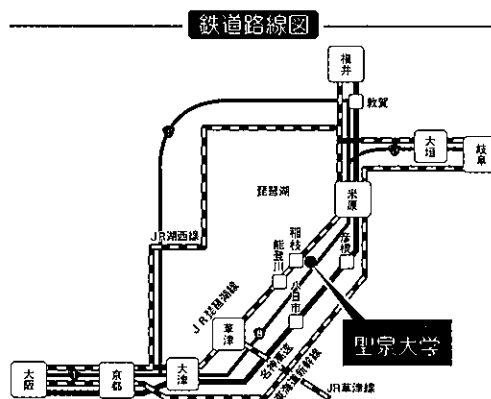
E-mail renkei@seisen.ac.jp HP <https://www.seisen.ac.jp/>

ご注意：天災や天候の激変、講師のやむをえない事情、その他突発的な事情により、講座の日時、内容を変更または休講する場合があります。なお、滋賀県に「暴風警報」「暴風雪警報」「気象特別警報」が発令された場合は休講します。

## 会場アクセス

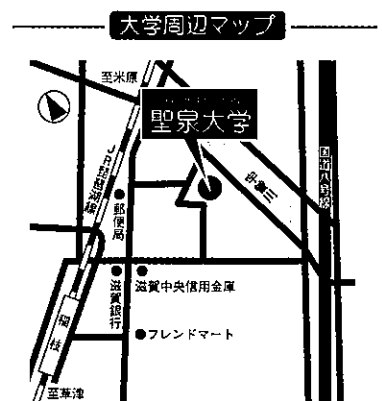
〒521-1123 滋賀県彦根市肥田町720

\*駐車場、駐輪場有



〈主要駅から稲枝駅までの所要時間〉

JR米原駅から約15分/JR京都駅から約50分/JR大坂駅から約72分  
JR大塚駅から約65分/JR教賀駅から約85分/JR福井駅から約114分



〈駅からのルート〉

JR 稲枝駅から徒歩約13分



## シャトルバス

稲枝駅12:55、13:20発の2便運行します。

終了時間に合わせて、駅までのシャトルバスを運行します。