

結 研 発 第 165 号

平成 31 年 3 月 15 日

病院長 様

公益財団法人結核予防会結核研究所

所長 加藤 誠也



2019 年度結核予防関係職員の研修実施について

本研究所事業につきましては、平素より格別のご協力を賜り誠にありがとうございます。
ます。

さて、当所では、例年、結核予防関係職員の研修事業を行っておりますが、2019 年
度も別添「研修案内」のとおり予定しておりますので、関係職員へのご周知及び派遣
方につき、ご高配賜りますようお願い申し上げます。

記

別添：2019 年度研修案内

公益財団法人結核予防会結核研究所

対策支援部 国内研修担当

TEL 042-493-5690

	研修コース名	定員	開催日程	日数	申込締切り
医師 対象 コース	医師・対策コース	30	第1回:2019年 6月11日(火)～14日(金) 第2回:2019年 11月 5日(火)～ 8日(金)	4日	第1回: 5月 7日(火) 第2回: 9月24日(火)
	医師・臨床コース	20	2019年 11月14日(木)～16日(土)	3日	10月 4日(金)
保健師・ 看護師 対象 コース	保健師・看護師等基礎実践コース	60	第1回:2019年 5月28日(火)～31日(金) 第2回:2019年 6月25日(火)～28日(金) 第3回:2019年 9月24日(火)～27日(金) 第4回:2019年 10月15日(火)～18日(金) 第5回:2019年 12月10日(火)～13日(金)	4日	第1回: 5月 7日(火) 第2回: 5月17日(金) 第3回: 8月16日(金) 第4回: 9月 6日(金) 第5回: 11月 1日(金)
	保健師・対策推進コース	80	2019年 9月10日(火)～13日(金)	4日	8月 2日(金)
	最新情報集中コース	100	2019年 11月21日(木)～22日(金)	2日	10月 8日(火)
	結核院内感染対策担当者コース	60	2019年 11月23日(土)	1日	10月 8日(火)
	結核行政担当者コース	60	2019年 10月 1日(火)～ 4日(金)	4日	8月23日(金)
	対策中級コース	20	2020年 1月20日(月)～24日(金)	5日	11月29日(金)

『結核予防技術者地区別講習会』のご案内

★ 結核研究所は全国で開催される地区別講習会を支援しています！★
※地区別講習会に関するお問い合わせは担当県へお願いいたします。

北海道ブロック 北海道	東北ブロック 山形県	関東・甲信越ブロック 千葉県	東海・北陸ブロック 愛知県	近畿ブロック 滋賀県	中国・四国ブロック 岡山県	九州・沖縄ブロック 沖縄県
7月25日(木)～ 26日(金)	7月18日(木)～ 19日(金)	8月 1日(木)～ 2日(金)	9月 5日(木)～ 6日(金)	7月23日(火)～ 24日(水)	7月11日(木)～ 12日(金)	8月29日(木)～ 30日(金)

『- 世界結核デー記念 - 結核対策推進会議(仮称)』のご案内

★主催:公益財団法人結核予防会 結核研究所★

- ◆ 「- 世界結核デー記念 - 結核対策推進会議(仮称)」は、結核対策における最新情報を共有するために開催します。
- ◆ 昨年度までの「国際結核セミナー・全国結核対策推進会議」を1日に凝縮し、さらに充実した内容でお届けします。
- ◆ 2019年度は、2020年 2月28日 金曜日での開催を予定しています。多くの方々の参加をお待ちしております。

受講費について



受講費一覧



コース名	本体価格 (税抜き)	税込み (消費税 8%)	税込み (消費税 10%)
医師・対策コース	¥ 28,704-	¥ 31,000-	¥ 31,574-
医師・臨床コース	¥ 48,149-	¥ 52,000-	¥ 52,963-
保健師・看護師等基礎実践コース	¥ 19,445-	¥ 21,000-	¥ 21,389-
保健師・対策推進コース	¥ 21,297-	¥ 23,000-	
最新情報集中コース	¥ 12,038-	¥ 13,000-	¥ 13,241-
結核院内感染対策担当者コース	¥ 6,482-	¥ 7,000-	¥ 7,130-
結核行政担当者コース	¥ 18,519-	¥ 20,000-	¥ 20,370-
対策中級コース	¥ 37,038-	¥ 40,000-	¥ 40,741-

* 受講費は各コース【開始日】の消費税率を適用します。



お支払い方法



- * 受講決定通知が届きましたら、銀行振込か郵便払込みを選択し、お支払いください。
 - * 振込人名は、出来る限り「受講生氏名」または「所属機関名」でお願いします。
 - * 部署名のみでお振込されますと、確認が遅れる場合がございます。
- 1) 銀行振込: 下記口座のいずれかにお振込ください。

三井住友銀行 清瀬支店 普通 4589095
 口座名義: 公益財団法人結核予防会結核研究所 研修費 加藤誠也
 ザイ)ケツカクヨボウカイケツカクケンキュウシヨ ケンシュウヒグチ カトウセイヤ

ゆうちょ銀行 〇一九店(セロイチキョウ店) 当座 0368157
 口座名義: 公益財団法人結核予防会結核研究所
 コウエキザイダンホウジンケツカクヨボウカイケツカクケンキュウシヨ

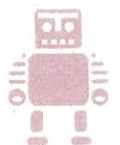
2) 郵便払込み: 郵便局備付けの用紙(白地に青枠; 手数料は払込者負担)にてお支払いください。

郵便局 口座番号 00130-1-368157
 口座名義 公益財団法人結核予防会結核研究所

- * 納入期限は各研修コースの「終了日」までとさせていただきます。
- * 所定の請求書等がある場合は「研修受講申込書」に記入の上ご送付願います。
- * 現金では受付を行っておりません。
- * 入金後の返金に係る経費については返還しません。
- * 振込手数料は振込者負担にてお願いします。



注意事項



研修の申込み方法

HPからの申込み

- 申込受付：2019年4月1日からすべての研修を受付けます。
 - 結核研究所公式HPの「研修申込みフォーム」から申込み手続きをお願いします。
- < 結核研究所HP【www.jata.or.jp】⇒【国内研修】⇒【研修申込みフォーム】>
- フォームに入力・送信していただくと、自動返信メールが届きます。
 - 万一、自動返信メールが届かない場合はお問い合わせください。

* 今年度より、FAXでのお申し込みを廃止いたしました。

受講の可否

- 申込み者全員に対し、1週間以内に受講の可否をご連絡いたします。
 - * 1週間経過しても連絡のない方は、お問い合わせください。
- 締切日：表紙裏面の「研修コース一覧」をご確認ください。
 - * 定員に達した場合、締切日前でも受付を締切ることがございます。
 - * 同じ地域、同じ施設からの参加人数を調整させていただく場合があります。
 - * 申込みは必ず受講希望者本人が研修内容をご確認の上、行ってください。

受講決定通知

- 受講決定通知は、各研修コースの申込み締切り後に順次発送いたします。
研修の3週間前までに届かない場合は、お問い合わせください。
- 受付および講義時間は各コースにより異なりますので、受講決定通知でご確認ください。
- 最終日、お帰りの交通機関は終了時刻から余裕をもってご予約ください。

研修実施場所

- 受講会場：公益財団法人結核予防会結核研究所
〒204-8533 東京都清瀬市松山3-1-24
TEL:042-493-5711(代)
TEL:042-493-5690(研修担当直通)

【 2019 年度 】

宿泊費について

宿舎施設ご利用の方は、下記の宿泊費及び寝具使用料をご負担ください。

(1) 宿泊費

1名様1泊あたり 1,080円 (税込)
消費税改定後 (税率10%) 1,100円 (税込)

※ 上記金額の他に別途、寝具使用料(寝具レンタル会社支払い分：1泊300円(税込))
がかかります。消費税改定後は1泊310円(税込)となります。

(2) お支払い方法

*現金での受付とさせていただきます。

研修受付時に宿泊費及び寝具使用料をお知らせしますので、研修期間中に講義会場または
研究所1階事務室にて事務担当へお支払いください。

宿舎ではお支払いは出来ません。

(3) 納入期限

各研修終了日

(4) その他

*受付後の返金に係る経費については返還しません。

*当日キャンセルは、1泊分の経費を申し受けます。



公益財団法人結核予防会結核研究所
対策支援部国内研修担当
TEL 042-493-5690 (直通)