

# 外科専門研修プログラム

## 特徴

- ・症例数が豊富で消化器から心臓血管・呼吸器・乳腺・小児まで幅広く学ぶことが可能です。
- ・医学生や初期研修医といっしょに楽しく学べます。
- ・選択肢が豊富で、指導体制が充実しています。
- ・サブスペシャリティ領域への移行をシームレスに行います。

## 募集定員（予定）

12名／1年

## 研修期間

3年

## 指導医数（院内）

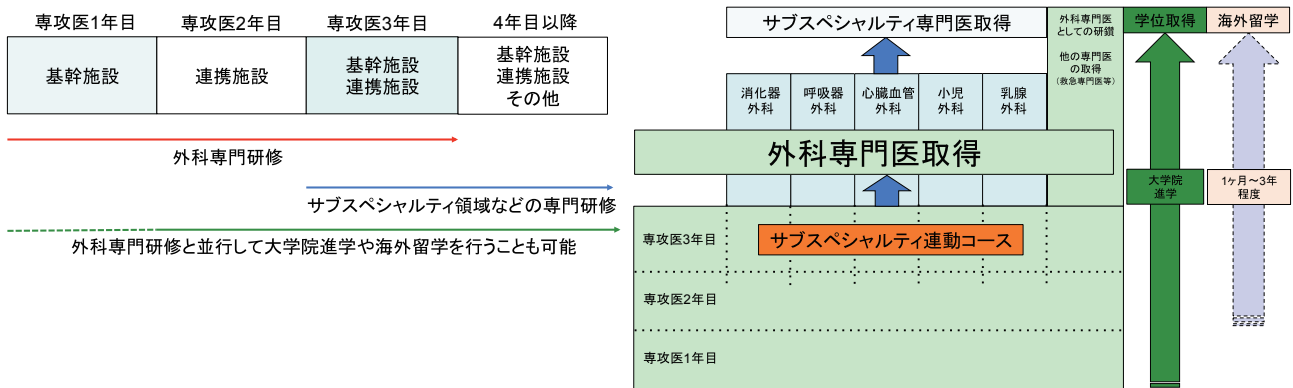
84（21）名

## 連携病院



- ①赤穂市民病院
- ②医療法人医仁会 武田総合病院
- ③医療法人社団昂会 湖東記念病院
- ④医療法人社団昂会 日野記念病院
- ⑤医療法人徳洲会 宇治徳洲会病院
- ⑥医療法人徳洲会 岸和田徳洲会病院
- ⑦医療法人洛和会 洛和会音羽病院
- ⑧近江八幡市立総合医療センター
- ⑨大津赤十字病院
- ⑩京都第一赤十字病院
- ⑪公益社団京都保健会  
京都民医連中央病院
- ⑫公益財団法人 豊郷病院
- ⑬公立甲賀病院
- ⑭社会医療法人誠光会  
淡海医療センター
- ⑮静岡県立静岡がんセンター
- ⑯心臓血管センター金沢循環器病院
- ⑰暁生会脳神経外科病院
- ⑱独立行政法人国立病院機構  
京都医療センター
- ⑲独立行政法人国立病院機構  
東近江総合医療センター
- ⑳独立行政法人国立病院機構  
南京都病院
- ㉑独立行政法人地域医療機能推進機構  
滋賀病院
- ㉒長浜赤十字病院
- ㉓ベルランド総合病院
- ㉔三菱京都病院
- ㉕高知県・高知市病院企業団立  
高知医療センター

## 研修スケジュール（例）



外科専門医をベースとして、将来のキャリア・アップに対し、きめ細かく相談できることが、本プログラムの強みとなります。

## 【プログラムに関するお問い合わせ先】

鈴木 友彰（心臓血管外科、呼吸器外科） TEL: 077-548-2244 E-mail : hqsurge2@belle.shiga-med.ac.jp  
 谷 眞至（消化器外科、乳腺・小児・一般外科） TEL: 077-548-2238 E-mail : hqsurge1@belle.shiga-med.ac.jp

# 消化器外科



## 診療科概要

滋賀医科大学消化器外科の魅力

- ・ 消化器癌治療における最後の砦  
外科切除により根治をめざすことができます。手術のみならず化学療法や緩和医療で癌患者さんの人生に幅広く関わることができます。
- ・ 腹部救急疾患に強くなれます  
虫垂炎や胆嚢炎から外傷まで幅広く腹部救急疾患を経験することができます。
- ・ チーム医療  
優れた手術はチームワークが大切です。豊富な指導医が優しく丁寧に指導しながら手術の修練を行っています。
- ・ 高難度手術やロボット手術などの先端技術に触れることができます。

## 診療実績

2022年実績

手術件数約 700件

日本消化器外科学会認定施設  
肝胆膵外科高度技能専門医修練施設  
大腸肛門病認定施設 など

## 研修スケジュール・週間スケジュール

外科専門医を取得後、最短2年で消化器外科専門医を取得できます。

### 執刀症例

- 3年目 胆嚢摘出術(腹腔鏡下) 虫垂切除術(腹腔鏡下) ヘルニア修復術(腹腔鏡下) 胃空腸バイパス術  
人工肛門造設・閉鎖術 胃癌手術 大腸癌手術(開腹)
- 4年目・5年目 3年目症例に加え 肝切除術 膵切除術 大腸癌手術(腹腔鏡) 小児良性疾患
- 6年目以降 癌手術全般 希望によりがんセンターなど国内留学や海外留学が可能です。

### 週間スケジュール

- 月曜 朝8時よりカンファレンス、手術
- 火曜 朝8時よりチーム廻診 クリクラ指導 勉強・研究や発表準備・論文作成
- 水曜 朝8時よりカンファレンス、手術
- 木曜 朝8時よりチーム廻診 クリクラ指導 勉強・研究や発表準備・論文作成
- 金曜 朝8時より抄読会・カンファレンス、手術

## 関連病院

長浜赤十字病院、ベルランド総合病院、東近江総合医療センター、淡海医療センター、宇治徳洲会病院、赤穂市民病院、JCHO滋賀病院、日野記念病院、能登川病院、豊郷病院、癌研有明病院、静岡県がんセンター

## 診療科長からのメッセージ



### 谷 眞至 外科学講座 教授

「患者さんが良くなってほしい」という熱い気持ちに燃えている若い医師の皆さん、是非とも外科医を目指してください。手術をしてもいいのは医師免許を持っている人だけです。患者さんのためにあなたの力を発揮しませんか。私たち滋賀医科大学消化器外科は全面的な協力を惜しみません。一般的な疾患から高難度の疾患まで幅広い消化器疾患を学ぶとともに、各領域の専門家から最新の情報を得ることができます。若手からベテランまでみんなのチームワークは誰にも負けない滋賀医科大学消化器外科で日本一・世界一の外科医を目指しましょう。

## 若手医師からひとこと

### 前川 毅 (消化器外科)

私は、がん診療に携わりたいという思いを胸に、滋賀医大で研修を行っていました。各診療科で研修を積む中、消化器外科をローテーションした際に、外科は手術を行う科ではなく、術前の評価からどの治療法が最適なのかを判断し、治療法を選択する科なのだと思いました。手術を一つの武器として癌と戦うという姿勢にとても魅力を感じ、消化器外科を志すことを決めました。

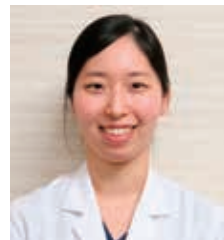


手術ができるようになるためには、これまで一度もしたことのない「切る・縫う」という手技を一から学んでいかなければいけません。当科には、熱心な指導医の先生がたくさんおられ、自身のレベルに合わせて必要な知識や技術、課題を与えてもらえる素晴らしい環境が整っています。また、誰とでも気軽に話せ、仕事以外の相談ごとなどでもできる和やかな雰囲気があります。

外科に興味がある方はもちろん、外科に興味がない方でも、一緒に働きたいなと思っていただける環境があると思っています。ぜひ一度雰囲気を感じにいらしてください。一同、心よりお待ちしております。

### 全 有美 (消化器外科)

私は滋賀医大で初期研修をしている時に、手技を始め様々なことを上級医から熱心に指導を受け、手術でしか救命しえない症例も目の当たりにし、どんどん外科の道に惹かれていく自分に気が付きました。手術も含めた悪性腫瘍の治療に携わりたいと思い、外科の道を志すことを決めました。私が当科を決めた理由として強調したいのは、のびのびと研修できると感じたことです。とても動きやすく、ちょっとした疑問もすぐ聞くことができる環境です。



また、滋賀医大外科は、女性外科医として仕事も人生も悩み相談でき、強く結束しています。少しでも興味がある方はぜひ、一歩踏み出して見学にいらしてください。本当にあたたかい上級医ばかりです。



## 滋賀医大消化器外科の特徴

- ・若い先生にも多くの執刀の機会があります。
- ・教授との距離が近く、希望を聞いてもらいやすい環境です。
- ・外科専門医取得に必要な症例数(心臓・呼吸器・乳腺・小児)も十分に経験できます。
- ・多くの術式が経験でき、手術件数も増加傾向です。
- ・学会発表、論文、研究を積極的に行っています。

## お問い合わせ

外科学講座 (消化器外科、乳腺・小児・一般外科) 谷 眞至  
TEL: 077-548-2238 E-mail: hqsurge1@belle.shiga-med.ac.jp





# 乳腺・小児・一般外科



## 診療科概要

乳腺外科、小児外科、一般外科を担当します。

- 乳腺外科は乳腺疾患の診断・手術・薬物治療・緩和医療を行います。乳腺外科の魅力は手術だけではなくではありません。
- 小児外科はヘルニア等のcommon diseaseや先天性疾患、腫瘍など、専門性の高い分野の診療を行います。こどもたちの未来を支える、魅力ある分野です。

## 診療実績

乳腺外科分野

手術症例 約130例/年

(乳癌 約100例

乳房再建症例も増加しています)

小児外科分野

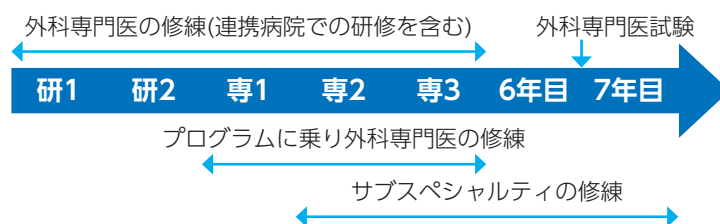
手術症例 約150例/年

(新生児手術症例 10例前後)

## 研修スケジュール

外科専門医を取得後、サブスペシャリティである乳腺専門医、もしくは小児外科専門医の取得をめざします。

外科専門医研修とサブスペシャリティの研修はオーバーラップできるので、どちらもスムーズに取得できます。初期研修終了時に心臓血管外科・呼吸器外科症例が不足する場合は、3年目以降にローテート研修します。



## 週間スケジュール

月曜日 手術 チームカンファレンス

火曜日 外来

水曜日 手術 乳腺合同カンファレンス・マンモグラフィ読影会

木曜日 外来

金曜日 術前カンファレンス 手術 抄読会

乳腺外科は主に乳癌診療を行っています。乳癌は女性の癌罹患率1位、11人に1人が一生涯のうちに罹患すると言われています。患者さんは若い母親であることも多く、私たちは一人でも多くの患者さんとその家族を救うため、日々努力しています。手術は根治性だけでなく、美しさも追求しています。

また、薬物療法では多彩な薬剤を使いこなす、腫瘍内科的側面があることも魅力のひとつです。

センチネルリンパ節生検は被爆のない蛍光法で行っていることも当科の特徴です。



小児外科では、脳・整形・心臓血管外科を除く小児の外科的疾患の大半を扱います。対象疾患は全身に及び、診断から治療(手術)、術後管理まで全て行います。高い専門性を必要とされる新生児疾患や悪性疾患、希少疾患を全て受け入れているのは滋賀県内で当院だけです。こどもは治癒・回復力が早く、術後あっという間に元気になる姿に日々喜びを感じられます。すぐに治る疾患もありますが、長期間フォローアップすることも多く、症状だけでなくこども達の成長をみていけることも大きな魅力のひとつです。

## 関連病院

乳腺外科修練施設：滋賀医科大学、京都第一赤十字病院、東近江総合医療センター、JCHO滋賀病院、公立甲賀病院、長浜赤十字病院、日野記念病院、ベルランド総合病院

小児外科修練施設：滋賀医科大学、宇治徳洲会病院 他

## 診療リーダーからのメッセージ



乳腺外科 富田医師

乳癌診療は狭い分野ではあるものの、奥深く興味が尽きない専門性の高い分野であり、また、滋賀医大 乳腺・小児・一般外科ではがん治療だけでなく患者さんが「自分らしく生きる」ためのサポートにも力を入れています。乳腺専門医は診断から治療まで乳癌のすべてを診ますが、そのほとんどが外来診療であり、医師自身のライフステージに合わせて様々な働き方が可能です。どのライフステージにおいても医師として活躍したい方、手術は好きだけど外科専門医取得に不安のある方や、乳腺腫瘍医として薬物療法を極めたい方も、まずはお気軽にご相談ください。



小児外科 坂井医師

小児外科専門医とは「安心して子どもを任せることのできる外科医」であり、手術だけでなく、小児の特性を理解した細やかな診療が要求されます。滋賀県内の小児外科専門医は非常に少なく不足しています。手術ができることが外科医の最大の強みですが、専門性が高い中でも全身管理も行うこともできるのが小児外科の大きな特徴です。自らの手で治すこと（=手術）に興味があり、子ども達の明るい未来のためにがんばりたい！という情熱のある方々、ぜひ、一緒に働きましょう！子ども達の笑顔に癒され、やりがいも格別です☆

## 若手医師からひとこと

滋賀医大 乳腺・小児・一般外科は、こじんまりとしていますが、一丸となって滋賀県の乳腺診療・小児外科診療にあたっています。消化器外科とは同じ病棟とともに協力しあって診療をしており、ちょっとした相談もすぐできるだけだけでなく、外科専門医取得に向けた勉強が日々できたり、消化器症例の経験には敷居がなく有利です。

子育てしながら働く女性医師が多いのも特徴で、色々な働き方がある事を知りました。将来の見通しが立ちやすいと思います。魅力いっぱい乳腺外科・小児外科、どちらを専攻したい方でも大歓迎です！



笑顔を忘れず、患者さんひとりひとりに寄りそった診療を心がけています

## お問い合わせ

外科学講座（消化器外科、乳腺・小児・一般外科）谷 眞至

〒520-2192 滋賀県大津市瀬田月輪町

Tel：077-548-2238 Fax：077-548-2240

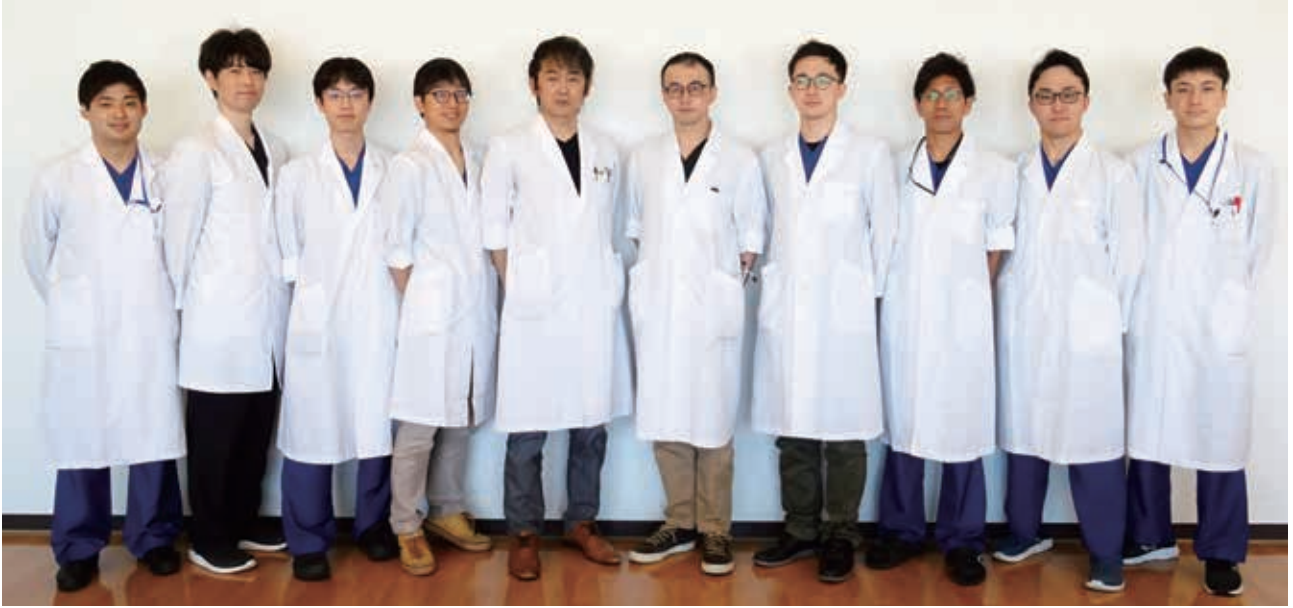
e-mail:hqsurge1@belle.shiga-med.ac.jp

http://www.shiga-med.ac.jp/~hqsurge1/



小児病棟は楽しい壁画でいっぱいです

# 心臓血管外科



## 診療科概要

人工心肺を使用しないオフポンプ冠動脈バイパス術や複雑病変に対する僧帽弁形成術などの質を求められる手術から、大動脈瘤破裂や急性大動脈解離などの緊急症例に対する救命手術など、心臓血管外科手術全般を行っています。手術症例数は全国有数であり、その手術を学ぶために全国から一流の心臓血管外科医を目指した若手医師が集まっています。滋賀県内を中心に関連病院も増えており、地域医療・救急医療にも貢献しています。手術だけでなく、学会発表や論文作成も積極的に行っており、海外留学することもできます。

## 研修スケジュール

- 3年目：外科基本手技、心臓血管外科一般知識の習得、術後CCU管理
  - 4年目：胸骨正中切開、静脈グラフト採取
  - 5年目：人工心肺確立、内胸動脈採取、
  - 6年目：外科専門医取得、腹部大動脈瘤執刀（人工血管置換術、ステントグラフト内挿術）
  - 7年目：指導医の下、大動脈弁置換術や冠動脈バイパス術の執刀
  - 8年目：心臓血管外科専門医取得、大動脈解離手術など
- ※社会人入学制度を利用し、4、5年目に大学院に入学し、臨床に携わりながら研究・論文作成し、博士号の取得を目指します。
- ※4、5年目で主に県内の関連病院（年間開心術80～100例）に出向し、大学で経験できない症例や地域診療を経験します。
- ※Off the job トレーニング：定期的にWet laboやDry Laboを開催しています。

## 診療実績

心臓血管外科の2022年（2022年1月1日～2022年12月31日）診療実績を掲載しています。※同一症例内で重複あり



2022年 心臓胸部大動脈手術	406
緊急手術	143 (35.2%)
冠動脈バイパス術	61
大動脈弁置換術	62
短カテーテル的大動脈弁置換術 (TAVI)	66
僧帽弁手術	49
Mitra Clip	2
三尖弁形成術	15
小切開手術 (MICS)	2
急性大動脈解離手術	80
上行置換	73
ベントール手術	5
弓部置換	65
下行置換	4
腹部スタントグラフト TEVAR	30
その他心臓手術多数	
腹部大動脈人工血管置換術	67
腹部スタントグラフト EVAR	21



## 関連病院

湖東記念病院、淡海医療センター、近江八幡総合医療センター、金沢循環器病院、岸和田徳洲会病院、  
大津赤十字病院、高知医療センター、済生会滋賀県病院

## 診療科長からのメッセージ



### 鈴木 友彰 外科学講座（心臓血管外科） 教授

同じ講座の仲間として出会い、一緒に働けることは、人生においてかけがえのないつながりとして継続していきます。時には家族以上に長い時間とディープな環境を共に過ごします。仲間と出会って心から良かったと思える教室を目指しています。そして我々が行う仕事は心臓血管外科医療です。常に誠実かつ慎重な姿勢が求められ、チームとして仲間を思いやる心がないといい医療は行えません。心臓血管外科医として一人前になるには長い道のりが待っています。それを強い心で乗り越え、術者として患者さまの助けになれたときは、言葉にはできない何かを得られることを約束します。

## 若手医師からひとこと

### ・角 宏明（卒後4年目）

当科の上級医は全員優しく、気さくな方ばかりで、初めて滋賀医大に飛び込んだ私含めレジデント達に丁寧なフィードバックをくださいます。また、豊富な症例数（年間400症例！）、論文投稿、そして人間性を高められる、といった様々な面で学び得るものがあるというのは、心臓血管外科、外科医として基礎を築いていく上でとても大きな魅力だと思います。同じ講座の仲間として働くことを楽しみにしています。

### ・松岡 健太郎（卒後4年目）

当科は鈴木教授のもと、チーム一丸となって日々の診療に臨んでいます。若手教育はまず医師としての心構えを身に付けるところから始まり、その中で様々な症例を経験しながら知識や技術を学んでいます。症例数には非常に恵まれており、2022年は大学病院の開心術症例数が年間400例を超えました。関連病院も増加しているため教室全体としての症例数もどんどん増えています。この恵まれた環境でぜひ一緒に研修しましょう！



## 本当の心臓血管外科医になるために

外科の希望者は年々減少しており、心臓血管外科へ入局される若手医師も減少しています。その反面、心臓大血管疾患症例は増加しているため、若手一人一人が経験する症例数は増えています。しっかりとした指導の下、たくさんの経験を積むことで、卒後8年目で開心術の執刀も可能です。緊急手術も多く、決して楽な診療科ではありませんが、重症患者を自分の手で救命できた時は何事にも代えられない達成感を体験することができます。

## お問い合わせ

外科学講座（心臓血管外科）

〒520-2192 滋賀県大津市瀬田月輪町

Tel : 077-548-2244 (医局) Fax : 077-544-2901

e-mail : hqsurge2@belle.shiga-med.ac.jp

ホームページ : <http://www.shiga-med.ac.jp/~hqsurge2/>

# 呼吸器外科



## 診療科概要

- ・生命維持に欠かせない呼吸に関連した手術手技を体得するために正確な解剖学的知識と手技が要求されます。
- ・結果として外科的な技術のみならず呼吸管理全般の理解を深めることができます。
- ・気管切開や胸腔ドレナージ、気管支鏡を用いた検査や処置などを通じて診療科を超えた活躍の場があります。
- ・肺癌をはじめとする悪性疾患については切除にかぎらず化学療法や放射線治療、緩和ケアなど集学的治療を実践しています。
- ・外科系診療科の中でも緊急手術対応が必要なケースが多くなく、ワークライフバランスのとれた診療科の1つです。(当医局員の18.5%は女性医師)。

## 週間スケジュール

月	病棟カンファレンス、医局会 初診カンファレンス、病棟回診
火	術前カンファレンス、手術
水	気管支鏡検査 放射線科、 呼吸器内科カンファレンス
木	術前カンファレンス、手術
金	全体回診

## 関連病院



## 診療実績



## 研修スケジュール

3年目	
4年目	後期研修
5年目	(外科専門医予備試験)
6年目	外科専門医取得
7年目	
8年目	呼吸器外科専門医取得



## 診療科長からのメッセージ



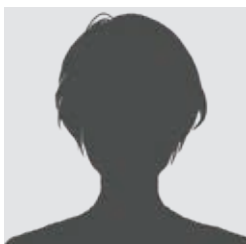
### 花岡 淳 外科学講座（呼吸器外科） 准教授

我々、滋賀医科大学呼吸器外科が常に心掛けている目標は、本附属病院において治療を受ける呼吸器疾患を有する患者さんに満足のいく治療を提供することです。外科医として、根治を目指し、尚かつQOLも考慮した最善の外科治療を提供できるよう努力することは言うまでもありません。ただそれだけに留まらず、診断から治療、あるいは、進行・再発肺癌の患者さんでは化学・放射線療法および緩和医療まで携われる、総合的・集学的な医療ができる医師を目指しています。

## 若手医師からひとこと



私は滋賀医科大学を卒業、研修後に、京都市内の関連病院で5年間研鑽を積みました。当科の特色として、肺癌手術症例だけでなく、手術前後の薬物療法症例からいわゆるcommonな呼吸器疾患、さらには関連施設ごとに特色ある疾患を多数経験できることにあります。学術活動も積極的に行っており、専門医取得までのプランニングも充実しています。肺癌治療や呼吸器外科に少しでも興味のある方は是非見学にお越しください。お待ちしております。



私は滋賀医大卒業後、市中病院で初期研修を行い、呼吸器外科で後期研修をしています。肺癌診療を中心に大学病院ならではの様々な症例も経験することができています。当科の研修の良いところは、習熟度に合わせて様々な手技や症例を経験できる点、化学療法も行っており手技に偏りすぎず臨床能力を培える点だと感じています。また、外科というとハードワークな印象かと思いますが、オンオフ付けられるように配慮いただいております、のびのびと研修しています。

当科での研修に興味をもった方はぜひ見学にお越しください。（専攻医2年目）

## その他

- ・呼吸器外科専門医取得のためにも基礎的な手術修練が必要で、滋賀医大外科学講座にはそのすべてがそろっています（詳細は滋賀医科大学外科専門医プログラム参照）。
- ・その他、気管支鏡専門医、呼吸器科専門医などの取得も可能です。
- ・若手医師を対象としたハンズオンセミナーを定期的実施し、スタッフの指導のもと縫合や剥離、結紮といった基本手技から気管支形成、血管形成といった手技の習得を目指します。
- ・学位の取得を希望する場合は在職のまま大学院に就学できる本学の制度を活用し、基礎研究あるいは臨床研究を行い、学位取得が可能です。よりじっくり研究したい者には、在職せずに基礎研究に専念できるコースも整えています。

## お問い合わせ

滋賀医科大学 呼吸器外科

〒520-2192 大津市瀬田月輪町 ☎077 (548) 2244 FAX.077 (544) 2901

当科ホームページ： <http://www.sums-respsurg.jp/front>

当科E-mail: [hqsurge2@belle.shiga-med.ac.jp](mailto:hqsurge2@belle.shiga-med.ac.jp)

花岡： [hanaoka@belle.shiga-med.ac.jp](mailto:hanaoka@belle.shiga-med.ac.jp)、大塩： [yasuhiko@belle.shiga-med.ac.jp](mailto:yasuhiko@belle.shiga-med.ac.jp)

# 病院見学・お問い合わせ

専門研修プログラムに関するお問い合わせについては、

**医師臨床研修センターのホームページ** (<http://kensyu.es.shiga-med.ac.jp/kensyu/specialist-contact/>) にある下記専用フォームよりお願いします。

滋賀医科大学 医師臨床教育センター

病院紹介 医科初級臨床研修について 産科初級臨床研修について 専門医研修について スキルズラボ

医師臨床研修病院見学 お問い合わせ 専門医研修病院見学 お問い合わせ

## 専門医研修について 専門医研修病院見学について

トップ > 専門医研修について > 専門医研修病院見学について

### 専門医研修 病院見学会申し込みフォーム

他大学医学科学生を対象とした「病院見学(卒業臨床研修病院)」を随時(月一食)受け付けています。病院見学会をご希望の方は、お問合せ内容に参加希望日をお書きください。

お問い合わせ領域

お問合せ内容  見学  質問  その他

お名前\*

メールアドレス\*

メールアドレス確認\*

電話番号

お問い合わせ内容\*

送信する

病院紹介  
- 病院見メッセージ  
- センター見メッセージ  
- 病院研修・アクセス

医科初級臨床研修について  
- 研修コンセプト  
- 研修カリキュラム・プログラム  
- 外部臨床研修  
- 募集案内・待遇

産科初級臨床研修について  
- 研修プログラム  
- 募集案内・待遇

専門医研修について  
- 研修プログラム  
- 募集案内と待遇  
- お問い合わせ

スキルズラボ  
- 予約受付  
- 研修紹介

Doctor of the Yearに「選く」  
専門医研修について「聞く」  
研修医・高専医の方へ  
イブニングセミナー・CPC

専門医研修(産科)のご案内

〒520-2192 滋賀県大津市東田町 電話 TEL:077-548-2436 FAX:077-548-2832

Copyright©2018 Shiga Medical Hospital All rights reserved.